

Après des décennies d'abandon, la pierre naturelle est de plus en plus ré-utilisée en Languedoc-Roussillon pour la construction des bâtiments. Engagement des professionnels (architectes, ingénieurs, artisans, carriers, tailleurs de pierre), adhésion des maîtres d'ouvrage, moyens modernes de découpe et de manutention, contribuent à cette renaissance.

Les autres usages de la pierre naturelle (sculpture, dallage, paysagisme) bénéficient du renouveau du matériau. Or, les particuliers mais aussi nombre de professionnels ignorent ce mouvement parce qu'ils ne sont pas ou sont mal informés sur ses applications. Les organisateurs de ce voyage d'études se proposent de leur faire connaître plusieurs exemples significatifs de l'emploi de la pierre naturelle dans le département de l'Hérault

Renseignements < www.maisons-paysannes.org >
Clic sur 'Languedoc-Roussillon'

Inscriptions : Dreal, Service Energie,
Division Bâtiment Construction
< laurence.lagree@developpement-durable.gouv.fr >

**maisons
paysannes
de france**
PATRIMOINE RURAL



La pierre dans tous ses états

Cinquième session

Voyage d'études sur la pierre naturelle
dans l'Hérault

Mardi 16 décembre 2014

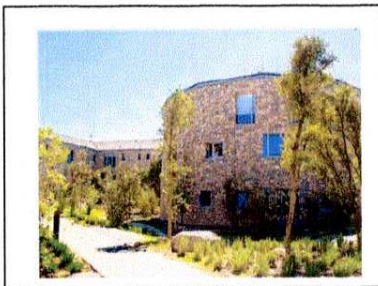
Proposé par l'association
Maisons Paysannes Languedoc-Roussillon et la
Direction régionale de l'environnement, de
l'aménagement et du logement

Avec le concours de l'entreprise Proroch

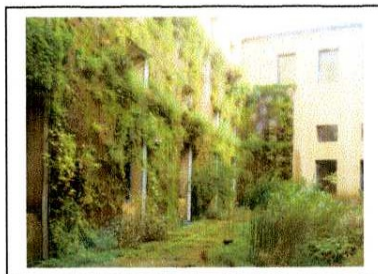
Programme de la journée

08h45 **Montpellier**, rendez-vous, Dreal LR
520 avenue de Montmorency
Départ de l'autocar, présentation en route
de la journée par Patrick Nivard, Dreal LR
et Jean Peyzieu, Maisons Paysannes LR

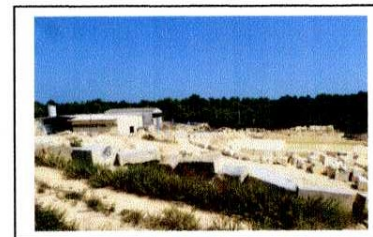
10h00 **Le Crès**, visite de La Capitelle, logements
sociaux Amétis. Architecte Rudy Ricciotti



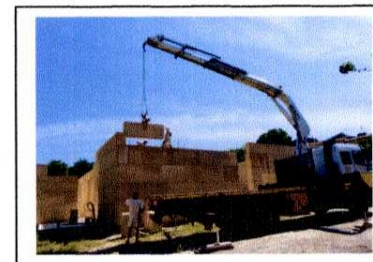
11h00 **St-Christol**, visite du Château des Hospitaliers
Chai et cave, M. d'ouvrage Serge Martin-Pierrat
Architecte Bruno Lapostat



12h00 **Beaulieu**, visite carrière et atelier Proroch
Pause et buffet offert par l'entreprise Proroch



14h00 **Sussargues**, visite avec l'architecte Robin
Juzon de sa maison en pierre massive,
construite par l'entreprise Rousselet



16h00 **Les Matelles**, visite du Pôle rugby, M. d'ouvrage
Communauté de communes du Grand Pic Saint-
Loup. Architecte Olivier Schertenleib

